

ZWALCZANIE MUCH



BIOPAR
Biomucha TERRA

System ściółkowy | trzoda bydło drób konie futerkowe

[MUCHA] - przenosi groźne choroby, drażni zwierzęta, powoduje straty produkcyjne w wysokości od kilku do kilkunastu procent.

Biomucha TERRA [BIOPAR] - naturalny wróg muchy. Zwalcza muchy lęgące się na ściółce w obiektach zamkniętych i na zewnątrz oraz na pryzmie obornika u wszystkich gatunków zwierząt utrzymywanych w tym systemie.

Biomuchę TERRA stosuje się od wiosny do jesieni w 3-5 dawkach w odstępach 2-3 tyg. w zależności od temperatury i nasilenia występowania much. Najlepsze efekty uzyskuje się stosując biomuchę na wiosnę, zaraz po pojawieniu się pierwszych much.

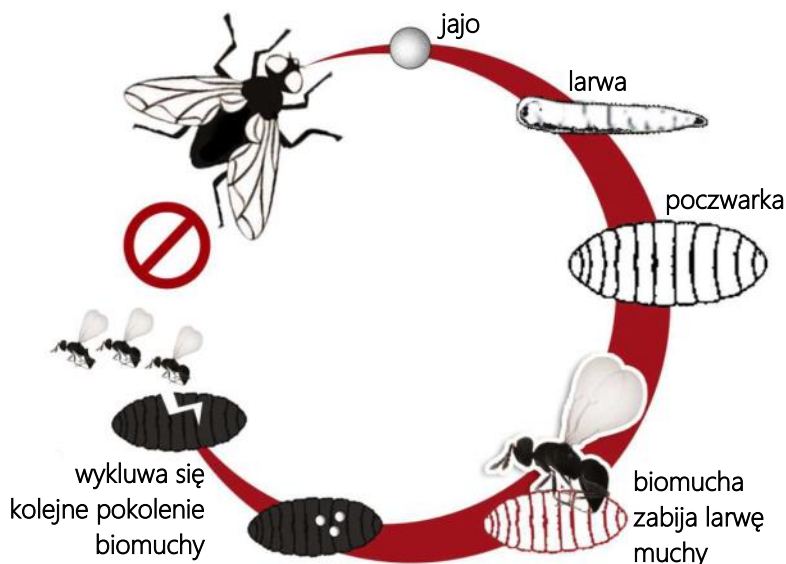
DAWKOWANIE:

- 1 opakowanie 15.000 szt. na 100 m² głębokiej ściółki lub pryzmy obornika co 2-3 tyg.

Trzoda chlewna, bydło - **głęboka ściółka** - rozprowadzić równomiernie na całej powierzchni ściółki w miejscach suchych i nieudeptanych.

Trzoda chlewna, bydło, inne - **płytka ściółka** - podsypywać tylko miejsca gdzie zalega ściółka lub pasza.

Bezwzględnie zastosować również na pryzmie!



Pułapka **REDTOP**
Zobacz jak działa



ZWALCZAJ MUCHY NA OBORNIKU !

W typowym gospodarstwie, mimo częstego sprzątanía, muchy zazwyczaj wylęgają się na pryzmie obornika i przylatują do zwierząt w poszukiwaniu pokarmu. Dlatego w pierwszej kolejności należy zwalczać muchy lęgące się na pryzmie.

ZWALCZAJ MUCHY NA PODWÓRKU !

Dzięki zastosowaniu pułapek **REDTOP** możliwe jest wyłapywanie much przylatujących z zewnątrz oraz tych, które wylęgły się w miejscach gdzie nie była zastosowana Biomucha TERRA.