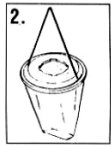




INSTRUKCJA OBSŁUGI PUŁAPKI WABIĄCEJ MUCHY WIELOKROTNEGO UŻYTKU RED TOP typ XL

Zdjąć czerwoną pokrywkę.



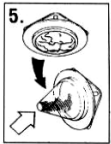
Rozłożyć plastikowy worek.



Wsypać całe opakowanie środka wabiącego do plastikowego worka.



Wlać do worka 1 litr letniej wody.



Siatkę znajdującą się pod pokrywką uformować w lejek, tak aby na końcu był otwór.

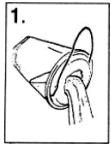


Czerwoną przykrywkę wraz z siatką włożyć do otworu i zamocować.



Przynętę powiesić na zewnątrz w słonecznym miejscu. Preparat potrzebuje 3-6 dni do uzyskania pełnej skuteczności.

OPRÓŻNIANIE PUŁAPKI



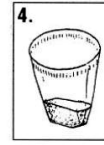
Zdjąć czerwoną pokrywkę i wylać zawartość do dołka w ziemi lub na kompost.



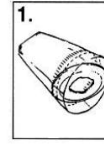
Przedziurawić worek i opróżnić zawartość na kompost lub ogródek.



Zdjąć czerwoną pokrywkę i ściągnąć biały, okrągły zacisk.

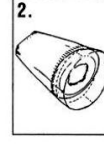


Zawartość worka wyrzucić do kosza na odpady lub na kompost.

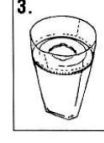


MONTOWANIE NOWEGO WKŁADU

Włóż żółtą pokrywkę do worka i przeciągnij do odpowiedniej wysokości.



Przytrzymaj żółtą pokrywkę i naciągnij na nią z powrotem plastikowy worek.



Postaw, przytrzymując naciągnij biały zacisk wzdłuż krawędzi, tak by worek został przypięty.



Naciągnij białą klamrę na całą długość.



Obetnij nadmiar worka wzdłuż krawędzi nad białym zapięciem.

ZALECENIE: Co tydzień należy uzupełnić wodę do poziomu początkowego. Nową pułapkę lepiej zamontować 4 dni przed wyrzuceniem starej.

Pułapka na muchy nie zawiera chemicznych środków ochrony roślin. Substancja wabiąca jest 100% oparta na środkach spożywczych.